



ZON

Droge combinatie



vedergras

Stipa tenuissima



kogellook

Allium sphaerocephalon



zonnehoed

Echinacea pallida



gewoon duizendblad

Achillea millefolium

					INHEEMS
					INSECTEN VRIENDELIJK
					WINTERGROEN
					EETBAAR
					WATER GEVEN
juli - aug	juli - aug	juli - sept	juni - okt		BLOEI
roomwit	diep wijnrood	roze - paars	wit		KLEUR
30/40 cm	20/80 cm	40/80 cm	15/45 cm		HOOGTE (blad/bloem)

Droge combinatie

Dit is een mooie combinatie voor droge, moeilijke omstandigheden en is heel onderhoudsvriendelijk. Het zijn vier kalkminnende planten.

Het vedergras vormt de basis. De andere planten zijn zomerbloeiers die tussen het gras voor kleur zorgen. In de winter heb je wuivend blok van vedergras met dorre stengels er tussen.

In de lente knip je de dorre stengels weg. Vedergras laat je gewoon staan. Het wordt met de jaren breder en breder. Op een droge grond blijft het mooi rechtstaan, gaat het gras platliggen dan is de grond te nat en te voedselrijk.

Is deze combinatie iets voor jou? Kijk achteraan voor alle praktische info.



EcoHuis Antwerpen

Waar plant je deze combinatie?



Bloembakken

Gebruik grote bloembakken van minimum 30 cm diep en zet telkens vedergras samen met één andere soort. Gebruik kalkrijke potgrond.

Mini geveltuin (max 30cm diep, 120 cm breed en min 130cm vrije doorgang)

Zet alles door elkaar. Voorzie vier stuks vedergras en één stuk van elke andere soort per twee tegels van 30 cm op 30 cm.

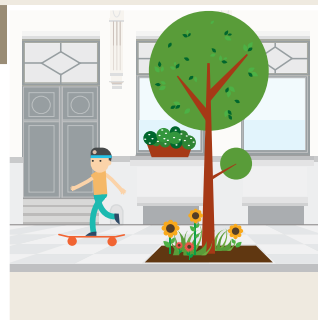


Maxi geveltuin (max 60cm diep, 4 meter breed en min 150cm vrije doorgang)

Heb je meer plaats, voeg dan ook nog lampenpoetser (*Liatris spicata*) toe.

Boomspiegel

Voorzie acht planten per vierkante meter voor een opvallend effect in het straatbeeld. De helft hiervan is vedergras. Plant alles door elkaar voor een prairie effect.



Tuin - voortuin

Voorzie zes à zeven planten per vierkante meter.